

PROGRAMM 2023 / 24

**FORTBILDUNGEN
MIT PfiF**



Die Zieglerschen 

WOLLEN SIE MIT UNS GUTES TUN?

im Hör-Sprachzentrum:

ERZIEHER:IN | SONDERPÄDAGOG:IN | LEHRER:IN
FREIWILLIGENDIENST | ANERKENNUNGSPRAKTIKUM

bei den Zieglerschen ausserdem:

ALTENHILFE | BEHINDERTENHILFE | INTEGRATION IN ARBEIT | JUGENDHILFE
SUCHTHILFE | FACILITY MANAGEMENT | PERSONAL | ZENTRALE DIENSTE

JOBS.ZIEGLERSCHE.DE



HERZLICH WILLKOMMEN BEI PfiF

**SEHR GEEHRTE PfiF-INTERESSIERTE,
LIEBE TEILNEHMER:INNEN,**

je früher ein Kind gefördert werden kann, desto besser. Dazu bedarf es einer präzisen Diagnostik: Woran liegt es, dass bei einem Kind z.B. die Sprachentwicklung verzögert ist? Ist eine spezielle Förderung notwendig? Für diese und weitere Fragen sind die Beratungsstellen des Hör-Sprachzentrums der Zieglerschen kompetente Anlaufstellen. In unserem PfiF-Programm finden Sie deshalb zahlreiche Angebote rund um die Diagnostik und Förderung bei Hör- und Sprachbeeinträchtigungen.

Für die Entwicklung von Kindern und Jugendlichen ist ein sensibler Umgang mit psychischen Problemen und Verhaltensauffälligkeiten von hoher Bedeutung. Unerlässlich ist auch ihr Schutz vor Gewalt. Diese Themen bilden einen weiteren Programmschwerpunkt.

Exklusiv für Mitarbeitende des Hör-Sprachzentrums gibt es eine neue Einführungsreihe in die Sonderpädagogik (Schwerpunkte Hören und Sprache) sowie ein Angebot zur webbasierten Diagnostik zu entdecken.

Und natürlich sind auch die Fortbildungen zum Entenland und Zahlenland sowie kreative Angebote wieder Teil des PfiF-Programms.

Wir freuen uns auf Ihre Anmeldung!
Ihr PfiF-Team

INHALT

SPRACHE & HÖREN

SPRACHFREIE INTELLIGENZTESTVERFAHREN MIT DEM SCHWERPUNKT WNV (WECHSLER NONVERBAL SCALE OF ABILITY)	8
MEHRSPRACHIGKEIT	9
APPS IN DER SPRACHFÖRDERUNG UND SPRACHTHERAPIE	10
CELF-5 – SPRACHTEST FÜR KINDER UND JUGENDLICHE ZWISCHEN 6 UND 16 JAHREN	11
AUDITIVE VERARBEITUNGS- UND WAHRNEHMUNGSSTÖRUNG (AVWS) – ERSCHEINUNGSBILD, DIAGNOSTIK, FÖRDERMÖGLICHKEITEN	12

KREATIV & MUSIKALISCH

FILZEN MIT KINDERN UND JUGENDLICHEN	14
MIT MOZART UND CO. AUF DU UND DU	15
EINFÜHRUNGSKURS VEEH-HARFE (TISCHHARFE, ZAUBERHARFE)	16

MATHEMATIK IM KINDERGARTEN

ENTDECKUNGEN IM ENTENLAND – ORDNUNG IN DER WELT TEIL 1	18
ENTDECKUNGEN IM ENTENLAND – ORDNUNG IN DER WELT TEIL 2	19
ZAHLENLAND 1 – BASISSEMINAR ENTDECKUNGEN IM ZAHLENLAND	20
ZAHLENLAND 2 – AUFBAUSEMINAR ENTDECKUNGEN IM ZAHLENLAND...	21

ANGEBOTE FÜR KINDERGÄRTEN

BESUCHEN SIE UNSERE SCHULKINDERGÄRTEN	22
MOBILE SPRACHBERATUNG	24

GEWALTPRÄVENTION

»NICHT MIT MIR!« - GEWALTPRÄVENTION, SELBSTBEHAUPTUNG UND SELBSTVERTEIDIGUNG FÜR KINDER	26
AGGRESSIVEM VERHALTEN PROFESSIONELL BEGEGNEN	27
GRENZSETZUNG IM PÄDAGOGISCHEN ALLTAG	28

PSYCHOLOGIE

UMGANG MIT DEN THEMEN STERBEN, TOD UND TRAUER IN DER KINDER- UND JUGENDARBEIT	30
SCHULKINDER MIT PSYCHISCHEN ODER PSYCHIATRISCHEN ERKRANKUNGEN:	
SCHULKINDER MIT ANGSTSTÖRUNGEN	31
SCHULKINDER MIT ADHS	32
SCHULKINDER MIT DEPRESSIONEN	33

EXKLUSIV FÜR MITARBEITENDE

EINFÜHRUNGSREIHE SONDERPÄDAGOGIK (SPRACHE / HÖREN)	36
WEBBASIERTER SONDERPÄDAGOGISCHER DIAGNOSTIK (WSD)	38

INFORMATIONEN

TEILNAHMEBEDINGUNGEN	40
ÜBER UNS	42
SEMINARORTE UND KONTAKT	43

Schick & bunt:
unser Online-Shop!



THEMENSCHWERPUNKT

SPRACHE & HÖREN

VERLAG AM SPRACHHEILZENTRUM

Sprachtherapie soll Freude machen und abwechslungsreich sein. Unser Sortiment umfasst Therapie- und Diagnostikmaterialien zur Mundmotorik, Artikulation/ Phonologie, Grammatik und Kommunikation. Die liebevoll gezeichneten Materialien sind gezielt auf die Förderung des Kindes in den verschiedenen Sprachebenen ausgerichtet.

Besuchen Sie uns im Internet
oder melden Sie sich bei uns:

Telefon: 0751 7902-170 | Fax: -200

Email: verlag-shz@zieglersche.de



ZIEGLERSCHE.DE/VERLAG-SHZ



SPRACHE



KURSNUMMER: 001

SPRACHFREIE INTELLIGENZTESTVERFAHREN MIT DEM SCHWERPUNKT WNV

(WECHSLER NONVERBAL SCALE OF ABILITY)

Das CHC-Modell zur Kategorisierung von Untertests wird vorgestellt. Vor diesem theoretischen Hintergrund werden gängige sprachfreie Intelligenztestverfahren für Kinder und Jugendliche beleuchtet. Vor- und Nachteile der Verfahren werden reflektiert. Der WNV nimmt in der Fortbildung einen größeren Raum ein und wird differenziert und kritisch vorgestellt. Die Untertests des WNV können im Rahmen der Veranstaltung ausprobiert werden.

Referent: Andreas Schmid, Sonderpädagoge,
Schulleiter der Schule am Wolfsbühl
Wilhelmsdorf (SBBZ Sprache)

Datum: Mittwoch, 08.11.2023

Uhrzeit: 14.00 – 17.00 Uhr

Ort: Sprachheilzentrum Ravensburg

Kursgebühr: 54 €

KURSNUMMER: 002

MEHRSPRACHIGKEIT

Viele Kinder in Kitas und Schulen haben heute eine andere Erstsprache, sie lernen Deutsch somit als zweite oder sogar dritte Sprache. Dies stellt Erzieher:innen und Lehrkräfte vor besondere Herausforderungen.

Dieses Seminar vermittelt grundlegende Aspekte zum Spracherwerb bei Mehrsprachigkeit und zur Sprachentwicklung bei Deutsch als Zweitsprache. Thematisiert werden außerdem die Abgrenzung einer Sprachauffälligkeit aufgrund von Deutsch als Zweitsprache von einer Sprachentwicklungsstörung sowie Ansätze der Diagnostik bei mehrsprachigen Kindern.

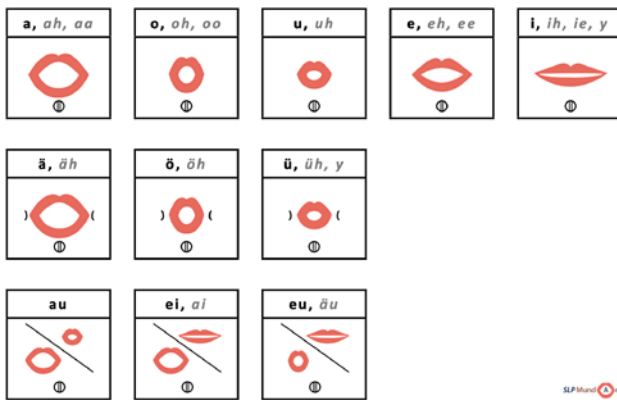
Referentin: Katrin Senf, Sonderschullehrerin,
Lehrbeauftragte am Seminar
Sonderpädagogik, Stuttgart

Datum: Donnerstag, 16.11.2023

Uhrzeit: 14.00 – 17.00 Uhr

Ort: Sprachheilzentrum Ravensburg

Kursgebühr: 54 €



SPHund Art

KURSNUMMER: 003

APPS IN DER SPRACHFÖRDERUNG UND SPRACHTHERAPIE

Der Einsatz von Apps bietet neue Lern-, Übungs- und Dokumentationsmöglichkeiten in der Sprachförderung und -therapie. Apps unterstützen und dokumentieren den Lernvorgang und können als Transfermöglichkeit zum Bezugsfeld der Lernenden eingesetzt werden.

In der Online-Fortbildung werden diese Apps vorgestellt und gemeinsam erprobt. Das Seminar befasst sich insbesondere mit Apps, die für das iPad konzipiert sind. Einige Anwendungen stehen jedoch auch für Android oder web-basiert zur Verfügung. Nach Möglichkeit werden bewährte und neue deutschsprachige Produkte praxisorientiert und interaktiv vorgestellt.

Referentin: Dr. Marina Ruß,
Speech Language Pathologist,
Logopädin am Schulamt Zürich (CH)

Datum: Dienstag, 05.12.2023

Uhrzeit: 14.00 – 17.00 Uhr

Ort: online

Kursgebühr: 54 €

KURSNUMMER: 004

CELF-5 – SPRACHTEST FÜR KINDER UND JUGENDLICHE ZWISCHEN 6 UND 16 JAHREN

Der CELF-5 (Clinical Evaluation of Language Fundamentals - Fifth Edition) ist ein standardisierter Sprachtest für Kinder und Jugendliche im Alter zwischen 6 und 16 Jahren. Der CELF-5 besteht aus insgesamt elf Untertests mit altersspezifischen Aufgaben und einem Fragebogen zur Pragmatik. Der Test lässt sich sowohl traditionell in Papierform als auch in digitaler Form mit Hilfe von zwei iPads durchführen. Vorgestellt werden die Konzeption und die Inhalte der Untertests und beide Durchführungsvarianten. Stärken und Schwächen werden diskutiert.

Referent: Andreas Schmid, Sonderpädagoge,
Schulleiter der Schule am Wolfsbühl
Wilhelmsdorf (SBBZ Sprache)

Datum: Mittwoch, 15.05.2024

Uhrzeit: 14.00 – 17.00 Uhr

Ort: Schule am Wolfsbühl Wilhelmsdorf

Kursgebühr: 54 €

HÖREN

KURSNUMMER: 005

AUDITIVE VERARBEITUNGS- UND WAHRNEHMUNGSSTÖRUNG (AVWS) – ERSCHEINUNGSBILD, DIAGNOSTIK, FÖRDERMÖGLICHKEITEN

»Mein Kind bekommt Anweisungen oft nicht mit«, »hat Probleme beim Schreiben.«, »kann sich nichts merken.«. Mit diesen Sorgen kommen viele Eltern in unsere Beratungsstelle. Solche Beobachtungen können auf Probleme in der auditiven Verarbeitung und Wahrnehmung hinweisen. In dieser Fortbildung werden theoretische Grundlagen vermittelt, Einblicke in die Diagnostik gegeben sowie Therapie und Fördermöglichkeiten praxisnah dargestellt:

- Funktionen der AVW
- Erscheinungsbild einer AVWS
- Abgrenzung zu anderen Störungsbildern
- Diagnostische Möglichkeiten
- Therapie, Fördermöglichkeiten und ihre Grenzen

Referent: Joachim Heller, Sonderschullehrer,
Leiter der Beratungsstelle an der
Leopoldschule Altshausen

Datum: Mittwoch, 06.03.2024

Uhrzeit: 14.00 – 17.30 Uhr

Ort: Leopoldschule Altshausen

Kursgebühr: 54 €

THEMENSCHWERPUNKT

KREATIV & MUSIKALISCH



MUSIK

KURSNUMMER: 006

KREATIVES HANDWERKEN – FILZEN MIT KINDERN UND JUGENDLICHEN

Filzen ist Handwerk im besten Sinne und eignet sich hervorragend für den Einsatz in der Arbeit mit Kindern und Jugendlichen. Gerade Kinder mit Wahrnehmungsschwierigkeiten kommen bei der Arbeit mit Wolle und Seife zur Ruhe. Ohne viel Materialaufwand lässt sich mit Kindern ab 4 Jahren (nach oben sind dem Alter keine Grenzen gesetzt) gut arbeiten. Das Material spricht sowohl von der Haptik als auch von der Farbgebung an. Wir werden anhand des Themas "Raupe Nimmersatt" verschiedene Techniken (Hohlraumfilzen, Kugeln, figürliches Arbeiten) ausprobieren. Lassen Sie sich begeistern und bringen Sie bitte zwei Handtücher und ein Backblech mit.

Die Materialkosten werden direkt im Kurs abgerechnet.

Referentin: Linde Knapp, Erzieherin mit langjähriger Berufserfahrung und Fortbildungen im erlebnis- und musikpädagogischen sowie im Sprachförderbereich

Datum: Mittwoch, 17.04.2024

Uhrzeit: 14.00 – 18.00 Uhr

Ort: Sprachheilzentrum Ravensburg

Kursgebühr: 58 €, zzgl. 5 € Materialkosten

KURSNUMMER: 007

MIT MOZART UND CO. AUF DU UND DU

Entdecken Sie, dass die "ernste Musik" gar nicht so ernst sein muss! Kompositionen können uns zum Lachen bringen, zum Träumen einladen oder eine spannende Geschichte erzählen. So eignen sich viele Werke, um Kinder mit Neugier und Spaß an bewusstes (Musik-)Hören heranzuführen. In diesem praxisorientierten Seminar erkunden wir durch "detektivische" Höraufgaben, Bewegung und Tanz, eigenes Musizieren, sinnliche Erfahrungen, Erzählen, ästhetisches Gestalten, Instrumentenerkundung und darstellendes Spiel unterschiedlichste Kompositionen. Die Ideen können Sie schon am nächsten Tag in Ihrem Kita-Alltag umsetzen. Sie müssen kein Kenner der klassischen Musik, noch musikalisch sein. Bringen Sie einfach Ihre Neugier und Freude an Musik mit!

Referentin: Annette Tschiskale,
Musik- und Tanzpädagogin

Datum: Freitag, 26.01.2024

Uhrzeit: 09.00 – 16.00 Uhr

Ort: Sprachheilzentrum Ravensburg

Kursgebühr: 94 €



KURSNUMMER: 008

**EINFÜHRUNGSKURS VEEH-HARFE
(TISCHHARFE, ZAUBERHARFE)**

Lassen Sie sich von dem zarten Klang der Veeh-Harfe berühren und entdecken Sie mit Leichtigkeit Ihre Musikalität, die vielleicht bisher nur noch nicht geweckt wurde. Eigentlich gibt es ja keine unmusikalischen Menschen. Sie hatten vielleicht nur keine Gelegenheit, sich darin auszuprobieren. Mangelnde Zeit, Geld oder fehlende Ermutigung sind andere Gründe, warum Menschen kein Musikinstrument in ihrer Jugend erlernt haben. Dazu ist es aber nie zu spät. Fast alle sind wir Musikliebhaber und tragen viele Melodien im Herzen. Das alleine reicht, um mit der Veeh-Harfe musizieren zu können. Die Veeh-Harfe ist ein Saitenzupfinstrument, das ohne Notenkenntnisse gespielt werden kann. Mit Hilfe von unterlegbaren Notenblättern gelingt es bereits nach einer kurzen Einführung, eine bekannte Melodie vom Blatt zu spielen. Mit ein wenig Übung spielen Sie auch gleich in einer Gruppe und werden die Klangfülle genießen. Dieser Kurs bietet Ihnen eine erste Einführung in den Umgang mit diesem Saiteninstrument.

Referentin: Olga Homann, Musiklehrerin,
Heilerziehungspflegerin, Musik-
therapeutin, Veeh-Harfen-Mentorin

Datum: Freitag, 26.04.2024

Uhrzeit: 14.00 – 18.00 Uhr

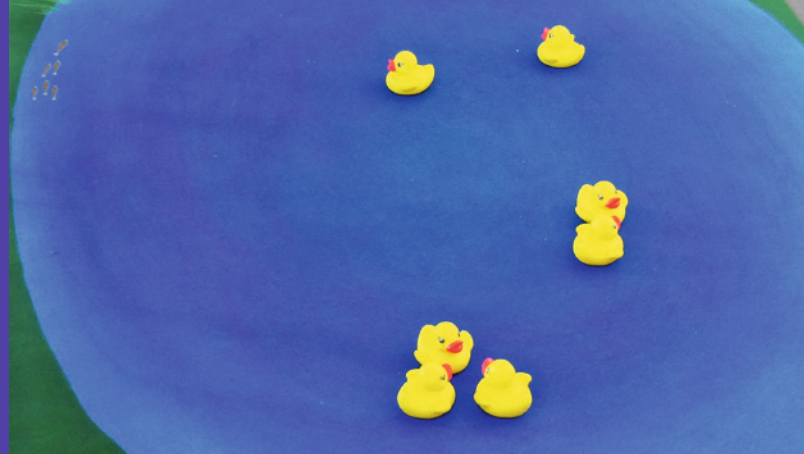
Ort: Wilhelmsdorf

Kursgebühr: 58 €

THEMENSCHWERPUNKT

MATHEMATIK IM KINDERGARTEN

ENTENLAND



KURSNUMMER: 009

ENTDECKUNGEN IM ENTENLAND – ORDNUNG IN DER WELT TEIL 1

Die Entdeckungen im Entenland wenden sich an Kinder im Alter von zweieinhalb bis vier Jahren. Der Zusatz »Ordnung in der Welt« umschreibt das Ziel des Projektes, die Kinder zu befähigen, in der Vielfalt und Flüchtigkeit der Dinge klare Strukturen und zuverlässige Beständigkeit zu erkennen. Die Gestaltung der sechs Lernfelder ist von vier pädagogischen Prinzipien geprägt: Ganzheitlichkeit, Selbsttätigkeit der Kinder, soziales Verhalten und Lernen in Zusammenhängen. Das Seminar »Entenland 1« führt in das Projekt ein und bereitet auf die selbstständige Durchführung der ersten drei Lernfelder vor. Die Teilnehmer:innen erhalten ausführliche Unterlagen.

Referentin: Susanne Beckers,
Referentin für mathematische Bildung

Datum: Montag, 23.10.2023

Uhrzeit: 09.00 – 16.00 Uhr

Ort: Sprachheilzentrum Ravensburg
(ggf. online)

Kursgebühr: 94 €

KURSNUMMER: 010

ENTDECKUNGEN IM ENTENLAND – ORDNUNG IN DER WELT TEIL 2

Das Seminar wendet sich an Erzieher:innen mit Erfahrungen zu Entenland 1, d. h. den Lernfeldern 1 bis 3 des Projektes »Entdeckungen im Entenland«. Das Seminar Entenland 2 umfasst die weiterführenden Lernfelder 4 bis 6.

Weitere Infos unter: www.zahlenland.info

Referentin: Susanne Beckers,
Referentin für mathematische Bildung

Datum: Montag, 26.02.2024

Uhrzeit: 09.00 – 16.00 Uhr

Ort: Sprachheilzentrum Ravensburg
(ggf. online)

Kursgebühr: 94 €

ZAHLENLAND



KURSNUMMER: 011

ZAHLENLAND 1 –

BASISSEMINAR ENTDECKUNGEN IM ZAHLENLAND

Das Seminar beschäftigt sich mit dem Bildungsziel, den Kindern im Kindergarten grundlegende Erfahrungen mit Zahlen zu ermöglichen, die ihnen helfen, Wissen über die Welt aufzubauen und mit ihrem Leben zu verbinden. Das Konzept zur frühen mathematischen Bildung »Entdeckungen im Zahlenland« von Prof. Gerhard Preiß wird in seinen theoretischen Grundlagen und seiner praktischen Durchführung vorgestellt. Das Basisseminar behandelt insbesondere folgende Themen:

- Schilderung des Konzepts und der Erfahrungen
- Hirnforschung und Mathematikdidaktik als wissenschaftlicher Hintergrund
- Vorstellung der Materialien
- Übungen zu den grundlegenden Elementen des Projekts
- Anleitungen zur praktischen Durchführung

Weitere Infos unter: www.zahlenland.info

Referentin: Susanne Beckers,
Referentin für mathematische Bildung

Datum: Donnerstag, 07.12.2023

Uhrzeit: 09.00 – 16.00 Uhr

Ort: Sprachheilzentrum Ravensburg
(ggf. online)

Kursgebühr: 94 €

KURSNUMMER: 012

ZAHLENLAND 2 - AUFBAUSEMINAR ENTDECKUNGEN IM ZAHLENLAND

Das Aufbauseminar wendet sich an Erzieher:innen, die das Projekt »Entdeckungen im Zahlenland« schon selbstständig durchgeführt haben und über Praxiserfahrung verfügen. Ziele des Aufbauseminars sind die Ausweitung des Spektrums an Methoden und Übungen, der Austausch von Erfahrungen sowie die Vertiefung des wissenschaftlichen und methodischen Hintergrundwissens.

Die praktischen Übungen beziehen sich vor allem auf das »Zahlenland 2«, den zweiten Teil des Projektes:

- Vertrautheit mit den Zahlen 6 bis 10
- Zauberhafte Geometrie
- Pflanzen- und Tierwelt
- Überblick über den Zahlenraum von 1 bis 20
- Bewegung, Phantasie, Gedächtnis und Nachdenken

Referentin: Susanne Beckers,
Referentin für mathematische Bildung

Datum: Dienstag, 09.04.2024

Uhrzeit: 09.00 – 16.00 Uhr

Ort: Sprachheilzentrum Ravensburg

Kursgebühr: 94 €

Zusatztermin wegen hoher Nachfrage:
Montag, 05.02.2024, 9.00-16.00 Uhr, Sprachheilzentrum

HERZLICHE EINLADUNG ZUM KENNENLERNEN



BESUCHEN SIE UNSERE SCHULKINDERGÄRTEN

Erzieher:innen-Gruppen oder AGs sind herzlich eingeladen, die Schulkinderгärten des Hör- Sprachzentrums an einem Nachmittag in anderthalb bis zwei Stunden besser kennenzulernen. Sie können sich die Räumlichkeiten anschauen und sich vor Ort über unsere Angebote informieren.

Welche Kinder sind in einem Schulkinderгarten an der richtigen Stelle? Welche Kinder können wir aufnehmen und hier fördern? Und welche Kinder können ambulant betreut werden? Diese und weitere Fragen beantworten wir gerne. Machen Sie sich vor Ort ein Bild und erfahren Sie aus erster Hand mehr über unsere Angebote!

UNSERE SCHULKINDERGÄRTEN

Ravensburg

Simone Konold, Abteilungsleiterin
Hochgerichtstraße 46 | 88213 Ravensburg
Telefon: 0751 7902-126 | Fax: -200
Konold.Simone@schule-zieglersche.de

Wilhelmsdorf, Owingen und Rengetsweiler

Wolfgang Reichel, Abteilungsleiter
Wolfsbühl 6 | 88271 Wilhelmsdorf
Telefon: 07503 929-830 | Fax: -810
Reichel.Wolfgang@schule-zieglersche.de

Altshausen

Gabi Burghart-Wacker, Leiterin
Herzog-Albrecht-Allee 19 | 88361 Altshausen
Telefon: 07584 928-142 | Fax: -200
Burghart-Wacker.Gabi@schule-zieglersche.de

Biberach

Carolin Vollmer, Abteilungsleiterin
Birkendorfer Straße 4 | 88400 Biberach
Telefon: 07351 829-330 | Fax: -926
Vollmer.Carolin@schule-zieglersche.de

Friedrichshafen

Karin Treu, Abteilungsleiterin
Stauffenbergstraße 2 | 88046 Friedrichshafen
Telefon: 07541 95281-0 | Fax: -19
Treu.Karin@schule-zieglersche.de

Sigmaringen

Alexandra Hoffmann, Schulleiterin
Bilharzstraße 16 | 72488 Sigmaringen
Telefon: 07571 7472-0 | Fax: -111
Hoffmann.Alexandra@schule-zieglersche.de

KiBlegg und Diepoldshofen

Schulsekretariat Arnach
Telefon: 07564 948 65-0 | Fax: -15
sprachheilschule-arnach@schule-zieglersche.de



MOBILE SPRACHBERATUNG

Die Sprachentwicklung fördern – das ist eine zentrale Aufgabe aller, die sich für die frühkindliche Bildung engagieren. Von uns bekommen Sie qualifizierte und praxisnahe Unterstützung. Sie geben das Ziel vor und gemeinsam wählen wir aus, welche Schritte am besten dorthin führen.

Zu unseren Angeboten gehören:

- Telefonische Beratung
- Team-Coaching
- Coaching und Begleitung für Sprachförderkräfte
- Fortbildungen
- Inhouse-Schulungen

Sie interessieren sich für ein Angebot oder möchten uns gerne zu sich ins Haus holen? Dann sprechen Sie uns an:

Hör-Sprachzentrum

Mobile Sprachberatung

Uschi Matt

Hochgerichtstraße 46 | 88213 Ravensburg

Telefon: 0751 9702-111

Matt.Uschi@zieglersche.de

Achtung: Im Schuljahr 2023/24 sind bereits jetzt nur noch sehr wenige Termine verfügbar!

THEMENSCHWERPUNKT

GEWALTPRÄVENTION

SCHUTZ VOR GEWALT

KURSNUMMER: 013

»NICHT MIT MIR!« GEWALTPRÄVENTION, SELBSTBEHAUPTUNG UND SELBSTVERTEIDIGUNG FÜR KINDER

Die Fortbildung zu »Nicht-mit-mir!« richtet sich an Lehr- und Betreuungskräfte in Schulen und Einrichtungen für Kinder und Jugendliche in pädagogischen Kontexten. Wir stellen in der Fortbildung ein Programm für die Arbeit mit Kindern und Jugendlichen zu den Themenschwerpunkten Gewaltprävention, Selbstbehauptung, Achtsamkeit, Kooperation und Miteinander vor. Kinder sollen lernen, Gefahren zu vermeiden und gefährliche Situationen zu erkennen und durch einen achtsamen Umgang miteinander dem Thema Gewalt präventiv zu begegnen. Dabei stehen die Stärkung des Selbstbewusstseins und das Bewusstmachen für das Gegenüber im Fokus. Wir erarbeiten gemeinsam Spiel- und Übungsformen, die die Kinder an die Thematik heranführen sollen und die leicht im Arbeitsalltag von Pädagog:innen Anwendung finden können.

Referentin: Sabrina Güttner, Diplomsporllehrerin, Kursleiterin für Prävention, Selbstbehauptung und Selbstverteidigung

Datum: **Dieser Kurs besteht aus 2 Terminen:** jeweils montags, 10.06. und 17.06.2024

Uhrzeit: jeweils 14.00 – 17.00 Uhr

Ort: Sprachheilzentrum Ravensburg

Kursgebühr: 112 €

UMGANG MIT AGGRESSIONEN

KURSNUMMER: 014

AGGRESSIVEM VERHALTEN PROFESSIONELL BEGEGNEN

Die regelmäßige Konfrontation mit aggressivem Verhalten im Schulalltag kann ein Belastungsfaktor für Lehrkräfte darstellen, der häufig mit einem Gefühl von Ohnmacht und Hilfslosigkeit verbunden ist. In Krisensituationen, bei verbalen oder körperlichen Übergriffen professionell zu handeln, ist komplex und erfordert regelmäßiges Training und Reflektion.

In diesem Grundlagenworkshop lernen Sie aus einer präventiven Perspektive wichtige Mechanismen kennen, die maßgeblich zur Eskalation von pädagogischen Alltagssituationen beitragen können. Auf dieser Grundlage entwickeln Sie einen gut handhabbaren Fahrplan für Ihre pädagogische Praxis, um Krisensituationen frühzeitig zu deeskalieren. In kompakten Trainingseinheiten üben Sie Ihr Vorgehen gezielt ein und erhalten direkt Feedback.

Referent: Tobias Bertl, Sonderpädagoge, Schulleiter SBBZ Schussentalschule

Datum: Donnerstag, 07.03.2024

Uhrzeit: 14.00 – 18.00 Uhr

Ort: Sprachheilzentrum Ravensburg

Kursgebühr: 60 €

Kombi-Angebot: Buchen Sie beide Fortbildungen mit Tobias Bertl (Kurse 014 und 015) zusammen für nur 112 €!



KURSNUMMER: 015

GRENZSETZUNG IM PÄDAGOGISCHEN ALLTAG

Der professionelle Umgang mit Grenzüberschreitungen begleitet die pädagogische Praxis und kann Konfliktpotential bergen. Um zu vermeiden, dass die Beziehung zwischen Lehrkraft und Schüler:innen dadurch nachhaltig beeinträchtigt wird, ist ein Balanceakt zwischen Aushandeln von Vereinbarungen und dem Einfordern von Grenzen erforderlich. In diesem praxisorientierten Workshop lernen Sie erprobte Konzepte kennen, die erfolgreiche Aushandlungsprozesse und Grenzsetzung im pädagogischen Alltag unterstützen. Vor diesem Hintergrund entwickeln und erproben Sie das Vorgehen in konkreten pädagogischen Einzel- und Gruppensituationen. Durch gezieltes Feedback erhalten Sie die Möglichkeit, Ihr pädagogisches Handeln im Kontext der Grenzsetzung gemeinsam mit Ihren Kolleg:innen weiterzuentwickeln. Die Teilnahme am Grundlagenkurs 014 „Aggressivem Verhalten professionell begegnen“ ist von Vorteil aber nicht zwingend erforderlich.

Referent: Tobias Bertl, Sonderpädagoge,
Schulleiter SBBZ Schussentalschule

Datum: Donnerstag, 18.04.2024

Uhrzeit: 14.00 – 18.00 Uhr

Ort: Sprachheilzentrum Ravensburg

Kursgebühr: 60 €

Kombi-Angebot: Buchen Sie beide Fortbildungen mit Tobias Bertl (Kurse 014 und 015) zusammen für nur 112 €!

THEMENSCHWERPUNKT

PSYCHOLOGIE

UMGANG MIT DEM THEMA »TOD«

KURSNUMMER: 016

UMGANG MIT DEN THEMEN STERBEN, TOD UND TRAUER IN DER KINDER- UND JUGENDARBEIT

Wenn wir in unserem beruflichen oder privaten Alltag mit den Themen Abschied, Sterben, Tod und Trauer in Kontakt kommen, entstehen häufig Fragen aber auch die Chance, eigene Ängste und Unsicherheiten zu überdenken und eine gemeinsame Sprache und tröstliche Rituale zu entwickeln. Inhalte: Wo erleben Kinder Abschiede, Tod und Vergänglichkeit? Welche Todesvorstellungen und Trauerreaktionen sind möglich? Wie wird in unserer Institution mit diesen Themen umgegangen?

Referentin: Sabine Müllenberg, Sozialpädagogin,
Kordinatorin: Ambulanter Kinderhospizdienst, Ambulanter Kinder- und Jugendhospizdienst AMALIE

Datum: Dienstag, 26.09.2023

Uhrzeit: 14.00 – 16.00 Uhr

Ort: Sprachheilzentrum Ravensburg

Kursgebühr: 38 €

SCHULKINDER MIT PSYCHISCHEN ODER PSYCHI- ATRISCHEN ERKRANKUNGEN

KURSNUMMER: 017

1. SCHULKINDER MIT ANGSTSTÖRUNGEN

Manche Kinder bleiben wochen- oder monatelang der Schule fern. Häufig liegt einer Schulphobie im Kindesalter Trennungsangst zugrunde. Dieses Vermeidungsverhalten zieht große soziale Schäden nach sich. Mit einer Häufigkeit von ca. zehn Prozent sind Angststörungen sehr häufige psychische Störungen bei Kindern und Jugendlichen. Einen hohen Anteil hat dabei die Schulvermeidung, auch Schulverweigerung oder Schulabsentismus genannt. Der Vortrag mit anschließender Diskussion soll Pädagog:innen Einblicke in für Schule bedeutende Hintergründe geben, um besser ausgerüstet zu sein für Kinder und Jugendliche mit Angststörungen in der Schule.

Referent: Stephan Prändl, Sonderpädagoge,
Leiter SBBZ der Waldburg-Zeil-
Kliniken, Wangen im Allgäu

Datum: Donnerstag, 22.02.2024

Uhrzeit: 14.00 – 16.00 Uhr

Ort: Sprachheilzentrum Ravensburg

Kursgebühr: 38 €

Kombi-Angebot: Buchen Sie die komplette Vortragsreihe von Stephan Prändl (Kurse 017, 018 und 019) zusammen für nur 94 €!

KURSNUMMER: 018

2. SCHULKINDER MIT ADHS

ADHS ist weltweit mit die häufigste »Verhaltensstörung« im Kindes- und Jugendalter. Etwa 200.000 – 600.000 Kinder und Jugendliche sind in der Bundesrepublik betroffen. Im Vortrag mit anschließender Diskussion werden die wesentlichen Aspekte zu ADHS erläutert: Kennzeichen/ Definition, Hintergründe/Epidemiologie, Diagnose und Abgrenzungen, Entstehung/Ätiopathogenese, Verlauf und Therapien sowie Anregungen.

Referent: Stephan Prändl, Sonderpädagoge,
Leiter SBBZ der Waldburg-Zeil-
Kliniken, Wangen im Allgäu
Datum: Donnerstag, 29.02.2024
Uhrzeit: 14.00 – 16.00 Uhr
Ort: Sprachheilzentrum Ravensburg
Kursgebühr: 38 €

Kombi-Angebot: Buchen Sie die komplette Vortragsreihe von Stephan Prändl (Kurse 017, 018 und 019) zusammen für nur 94 €!

KURSNUMMER: 019

3. SCHULKINDER MIT DEPRESSIONEN

Leichte depressive Verstimmungen bis hin zu schweren depressiven Störungen gehören zu den häufigsten psychischen Erkrankungen bei Kindern und Jugendlichen. Häufig geht die Depression mit weiteren psychischen Erkrankungen, wie z. B. Angststörungen, somatoformen Störungen und ADHS einher. Der Vortrag mit anschließender Diskussion vermittelt grundlegende Informationen, um für Kinder mit Depression zu sensibilisieren. Hilfen aus den benachbarten Disziplinen und Systemen der Sonderpädagogik werden thematisiert.

Referent: Stephan Prändl, Sonderpädagoge,
Leiter SBBZ der Waldburg-Zeil-
Kliniken, Wangen im Allgäu
Datum: Donnerstag, 14.03.2024
Uhrzeit: 14.00 – 15.30 Uhr
Ort: Sprachheilzentrum Ravensburg
Kursgebühr: 38 €

Kombi-Angebot: Buchen Sie die komplette Vortragsreihe von Stephan Prändl (Kurse 017, 018 und 019) zusammen für nur 94 €!

Du
willst
noch mehr...

FORTBILDUNG?



EXKLUSIV

FÜR MITARBEITENDE

Drei Schritte zu Deiner FORTBILDUNG!

- EXKLUSIV FÜR MITARBEITENDE DER ZIEGLERSCHEN -

1. KLICK HIER REIN
ODER SCAN MICH



[WWW.ZIEGLERSCHE.DE/
PERSONALENTWICKLUNG](http://WWW.ZIEGLERSCHE.DE/PERSONALENTWICKLUNG)



2. SUCH DIR DEINE WUNSCH-FORTBILDUNG AUS

3. MELDE DICH ONLINE AN

EINFÜHRUNG FÜR NEUE MITARBEITENDE



KURSNUMMER: 020

FORTBILDUNGSREIHE »EINFÜHRUNG IN DIE SONDERPÄDAGOGIK (SPRACHE / HÖREN)«

Diese Einführungsreihe zu den Grundlagen der Sonderpädagogik in den Förderschwerpunkten Sprache bzw. Hören richtet sich an alle Lehrkräfte ohne sonderpädagogische Qualifikation, die zum Schuljahr 2023/24 neu im Hör-Sprachzentrum anfangen. Die Teilnahme ist verpflichtend. Der erste Termin ist auch für alle weiteren neuen Mitarbeitenden des Hör-Sprachzentrums eine Pflichtschulung. Neuen Mitarbeitenden im Internat wird zudem das Modul „Hören I (Hörtechnik)“ empfohlen.

Die Termine:

MONTAG, 18.09.2023 | 15.00 – 16.30 UHR | SPRACHHEILZENTRUM RAVENSBURG

Vortrag: Einführung in die Sonderpädagogik und die Arbeit im Hör-Sprachzentrum

Referentin: Christiane Stöppler, Direktorin, Geschäftsführerin des Hör-Sprachzentrums der Zieglerschen

Verpflichtend für alle (!) neuen Mitarbeitenden.

DONNERSTAG, 12.10.2023 | 09.00 – 16.00 UHR | SCHULE AM WOLFSBÜHL WILHELMSDORF

Modul Sprache I: Überblick Spracherwerb und Sprachentwicklungsstörungen

Referentinnen: Jasmin Heissel, Miriam Jäger, Sabrina Pitrella, Sonderschullehrerinnen an der Schule am Wolfsbühl Wilhelmsdorf

Modul Hören I: Hörtechnik

Referenten: Steffen Fuhrmann, Hubertus Eberle, Sonderschullehrer an der Leopoldschule Altshausen

MITTWOCH, 31.03.2024 | 09.00 – 16.00 UHR | SPRACHHEILZENTRUM RAVENSBURG

Modul Hören II: Hörgeschädigtenpädagogik

Referent: Steffen Fuhrmann

Modul Sprache II: Sprachheilpädagogische Unterrichtsprinzipien

Referentinnen: Jasmin Heissel, Miriam Jäger, Sabrina Pitrella

FREITAG, 07.06.2024 | 09.00 – 16.00 UHR | LEOPOLDSCHULE ALTSHAUSEN

Modul Sprache III: Überblick über die verschiedenen Sprachebenen und Störungsbilder

Referentinnen: Jasmin Heissel, Miriam Jäger, Sabrina Pitrella

Modul Hören III: Auditive Verarbeitungs- und Wahrnehmungsstörung (AVWS)

Referent: Joachim Heller, Sonderschullehrer, Leiter der Beratungsstelle an der Leopoldschule Altshausen

DIAGNOSTIK DIGITAL

KURSNUMMER: 021

EINFÜHRUNG IN DIE WEBBASIERTE SONDERPÄDAGOGISCHE DIAGNOSTIK (WSD)

Die Webbasierte Sonderpädagogische Diagnostik (WSD) ist ein wissenschaftsbasiertes Instrument des Ministeriums für Kultus, Jugend und Sport Baden-Württemberg zur Qualitätsentwicklung und Qualitätssicherung in der Sonderpädagogik. Im Zentrum der WSD steht eine „Verstehende Diagnostik“ als Grundlage für die Ableitung passender Ziele und Bildungsangebote. Leitend hierbei ist ein entwicklungsbasiertes und theoriegeleitetes Vorgehen sowie die Orientierung am aktuellsten Stand wissenschaftlicher Forschung. Im Rahmen der Fortbildung lernen Sie die Grundlagen der WSD und ihre Anwendung in der Praxis kennen.

Diese Veranstaltung ist eine schulinterne Lehrkräftefortbildung (SchiLF) des ZSL und richtet sich daher ausschließlich an Mitarbeitende des Hör-Sprachzentrums der Zieglerschen. Ein Dienst-Laptop ist mitzubringen.

Referentin: Gisela Götz,
Zentrum für Schulqualität und Lehrerbildung Baden-Württemberg (ZSL)

Datum: Mittwoch, 22.11.2023

Uhrzeit: 14.00 – 17.00 Uhr

Ort: Sprachheilzentrum Ravensburg

ANMELDUNG, KOSTEN, ETC.

TEILNAHME- BEDINGUNGEN

ANMELDUNG

ANMELDUNG

Sie können sich, soweit nicht anders angegeben, bis spätestens 3 Tage vor Kursbeginn anmelden. Anmeldungen zu Veranstaltungen müssen schriftlich erfolgen.

Sie können sich anmelden ...

- per Mail an: pfif@zieglersche.de
- per Fax an: 0751 7902 200 oder
- per Post an: **Hör-Sprachzentrum
Fortbildung mit PfiF**
Hochgerichtstraße 46
88213 Ravensburg

Ihre Anmeldung gilt für uns als verbindliche Zusage Ihrer Teilnahme an der von Ihnen angegebenen Veranstaltung. Direkt nach der erfolgten Anmeldung erhalten Sie von uns eine Anmeldebestätigung.

Sollte ein Kurs bereits ausgebucht sein, nehmen wir Sie auf die Warteliste und informieren Sie umgehend darüber. Wir behalten uns vor, Veranstaltungen abzusagen, wenn zu wenige Anmeldungen vorliegen, Referent:innen ausfallen oder sonstige wichtige Gründe vorliegen.

Aktuelle Informationen finden Sie stets auf unserer Webseite: WWW.ZIEGLERSCHE.DE/PFIF

KOSTEN

Die Kostenbeiträge aller Veranstaltungen verstehen sich, wenn nicht anders angegeben, inklusive Verköstigung, bei ganztägigen Veranstaltungen inklusive Mittagessen (außer samstags). Leider ist es uns nicht immer möglich, auf spezielle Unverträglichkeiten einzugehen. Bitte haben Sie Verständnis, dass bei Nicht-Teilnahme an der Verpflegung keine Erstattung erfolgen kann. Es werden die Gesamtkosten in Rechnung gestellt. Kurz nach der Veranstaltung erhalten Sie von uns eine Rechnung über den Kostenbeitrag. Sie müssen somit keine Anzahlung im Voraus leisten.

Mitarbeiter:innen des Hör-Sprachzentrums erhalten keine separate Rechnung per Post, sofern bei der Anmeldung die Kostenstelle angegeben wurde.

RÜCKTRITTSREGELUNG

Absagen müssen grundsätzlich schriftlich erfolgen. Bis 14 Tage vor der Veranstaltung können Sie Ihre Teilnahme gebührenfrei stornieren. Bei kurzfristigeren Absagen müssen wir Ihnen die Gesamtkosten in Rechnung stellen, es sei denn, es wird von Ihnen eine Ersatzperson benannt.

WICHTIG! Dies gilt auch bei Verhinderung wegen Krankheit! Wir bitten Sie hierfür um Verständnis.

ÜBER UNS

DAS HÖR-SPRACHZENTRUM

Das Hör-Sprachzentrum der Zieglerschen bietet in elf Städten und Gemeinden Kindern und Jugendlichen mit Hör- und Sprachproblemen ein umfassendes Förder-, Therapie- und Schulangebot. Von der Frühförderung bis hin zu berufsbegleitenden Maßnahmen gestalten wir Teilhabechancen. Durch unsere wohnortnahen Angebote sind wir für Eltern und ihre Kinder schnell erreichbar und können mit allen Fachleuten und Ämtern vor Ort partnerschaftlich zusammenarbeiten. So sichern wir mit Blick auf eine erfolgreiche Förderung die interdisziplinäre Zusammenarbeit. Im intensiven Austausch und in Zusammenarbeit mit Wissenschaft und Forschung entwickeln wir unsere Angebote weiter.

IN DER DIAKONIE VERANKERT

Das Hör-Sprachzentrum gehört zum traditionsreichen Sozialunternehmen »Die Zieglerschen« mit Sitz im ober-schwäbischen Wilhelmsdorf. Mehr als 8.000 Menschen werden jedes Jahr von rund 3.400 Mitarbeiter:innen in den Feldern Altenhilfe, Behindertenhilfe, Hör-Sprachzentrum, Suchthilfe und Jugendhilfe betreut. Unser Unternehmen ist dem Geist der Diakonie verpflichtet.

SEMINARORTE & KONTAKT

DIE SEMINARORTE

Sprachheilzentrum Ravensburg

Hochgerichtstraße 46 | 88213 Ravensburg

Leopoldschule Altshausen

Herzog-Albrecht-Allee 19 | 88361 Altshausen

Schule am Wolfsbühl Wilhelmsdorf

Am Wolfsbühl 6 | 88271 Wilhelmsdorf

Sie erhalten ca. eine Woche vor der Veranstaltung per Email genauere Informationen zu Ihrer Fortbildung.

Online

Bei Online-Seminaren erhalten Sie ca. eine Woche vorher per Email einen Link inkl. Anleitung.

KONTAKT

Für Ihre Fragen stehe ich gerne zur Verfügung:

Sarah Benkíber | Referentin für Fachliche Entwicklung

Telefon: 0751 7902-169 | Fax: -200

Email: pfif@zieglersche.de

IMPRESSUM/HERAUSGEBER Die Zieglerschen – Nord – gemeinnützige GmbH, Geschäftsbereich Hör-Sprachzentrum | Hochgerichtstraße 46 | 88213 Ravensburg **VERANTWORTLICH** Christiane Stöppler, Geschäftsführerin **GRAFIK DESIGN** Zone für Gestaltung, www.diezone.net **FOTOS** Hans-Peter Lübke (Titel), Jehle + Will (6, 9, 23, 37, 44 oben), SLP-Mundart (10), Zahlenland Prof. Preiss (19, 21), privat (14, 16), Die Zieglerschen (24), Lebenshilfe Bremen (28), Graf-Zeppelin-Haus (44 unten) **DRUCK** Gebhart-Renz OHG, Unterankenreute | © Die Zieglerschen 2023

Forum 

Diagnostik Sprache

Sa, 13.04.2024

Sprachheilzentrum
Ravensburg

- Vorträge: Prof. Dr. Wilma Schönauer-Schneider, Prof. Dr. Gerolf Renner
- Workshops, Austausch,...

Infos und Anmeldung unter:
[ZIEGLERSCHE.DE/SPRACHE2024](https://zieglersche.de/sprache2024)



bota 2025



zum Vormerken

Bodenseeländer-
Tagung für
pädagogische
Fachleute im
Hörbehinderten-
wesen

23. – 25.04.2025

**Graf-Zeppelin-Haus
Friedrichshafen**