



AUSBILDUNG – ARBEIT – BEGLEITUNG – WEITERBILDUNG

**IHR ARBEITSPLATZ  
IN DER REGION.**

**ANGEBOTE FÜR  
MENSCHEN MIT BEHINDERUNG**

**NEULAND** 

Produkte & Dienstleistungen  
aus den Zieglerischen



---

<b>VORWORT</b>	<b>3</b>
<hr/>	
<b>IHR PARTNER FÜR ARBEIT &amp; BERUF</b> <i>Die NEULAND-Werkstätten im Überblick</i>	<b>6</b>
<hr/>	
<b>STARTHILFE AUF DEM WEG IN DIE ARBEITSWELT</b> <i>Berufseinstieg und Ausbildung</i>	<b>8</b>
<hr/>	
<b>DREHEN, FRÄSEN, MONTIEREN &amp; CO.</b> <i>Ihr Arbeitsplatz in der Industrie</i>	<b>10</b>
<hr/>	
<b>SÄEN, PFLEGEN, ERNTEN ...</b> <i>Ihr Arbeitsplatz in Gärtnerei und Gemüseanbau</i>	<b>12</b>
<hr/>	
<b>SEHEN, WAS MAN GELEISTET HAT</b> <i>Ihr Arbeitsplatz in Handwerk &amp; Dienstleistung</i>	<b>14</b>
<hr/>	
<b>WEITER BILDEN – WEITER KOMMEN</b> <i>Unsere Angebote für Fort- und Weiterbildung</i>	<b>16</b>
<hr/>	
<b>PERSÖNLICHE FÖRDERUNG</b> <i>Unser Förderbereich stellt sich vor</i>	<b>18</b>
<hr/>	
<b>IHR WEG BEI UNS</b> <i>Alles ist möglich – Durchlässigkeit als Prinzip</i>	<b>20</b>
<hr/>	
<b>RAT UND HILFE</b> <i>Beratung und Begleitung in allen Lebenslagen</i>	<b>22</b>
<hr/>	
<b>URLAUB, ESSEN, LOHN &amp; MEHR</b> <i>Häufig gestellte Fragen</i>	<b>24</b>
<hr/>	
<b>WIR FREUEN UNS AUF SIE!</b> <i>Kontakt und Standorte</i>	<b>26</b>



## LIEBE LESERIN, LIEBER LESER,

die Auswahl des richtigen Ausbildungs- oder Arbeitsplatzes ist eine der wichtigsten Entscheidungen im Leben – auch für Menschen mit Behinderung. Welche Arbeit macht mir Spaß? Wo passe ich hin, wo fühle ich mich wohl? Wie kann ich mich weiterentwickeln, beruflich und als Mensch?

In unseren NEULAND-Werkstätten arbeiten rund 450 Menschen mit und ohne Behinderung in den verschiedensten Bereichen. Sie liefern Drehteile, Kabelbäume oder Haushaltswaren als moderner Industrielieferer für den Markt. Sie produzieren Gemüse und Salate in unserer Bio-Gärtnerei. Sie bedienen Kunden in Handwerksbetrieben wie Malerei oder Landschaftspflege. Sie arbeiten im Café, im Seniorenheim, auf dem Pferdehof und, und, und ...

Egal, ob an der CNC-Drehmaschine, auf dem Feld oder hinter dem Tresen: Bei uns finden Sie den Platz, der am besten zu Ihnen passt. Wir hören auf Ihre Wünsche, bieten Ihnen Perspektiven und treffen Entscheidungen mit Ihnen zusammen. Das ist unser wichtigstes Ziel.

Unsere NEULAND-Werkstätten haben zahlreiche Mitarbeiter, viele Kunden und interessante Arbeitsbereiche. Dennoch sind wir ein überschaubares, familiäres Unternehmen geblieben. Bei uns herrscht ein fairer und freundlicher Umgang, ein guter Geist, der spürbar ist. Unserem engagierten Team liegt jeder Einzelne am Herzen. Bei uns stehen Sie im Mittelpunkt.

Möchten Sie selbst einen Eindruck von unseren Werkstätten bekommen? Haben wir Sie neugierig gemacht? Nehmen Sie mit uns Kontakt auf oder besuchen Sie uns persönlich. Wir freuen uns auf Sie!

Ihr



Olaf Sigmund

**LEITER BEREICH ARBEIT**

Ihre



Andrea Rudolph

**STV. LEITERIN BEREICH ARBEIT**





**Berufseinstieg**



**Ausbildung**



**In unserem modernen  
Industriebetrieb**

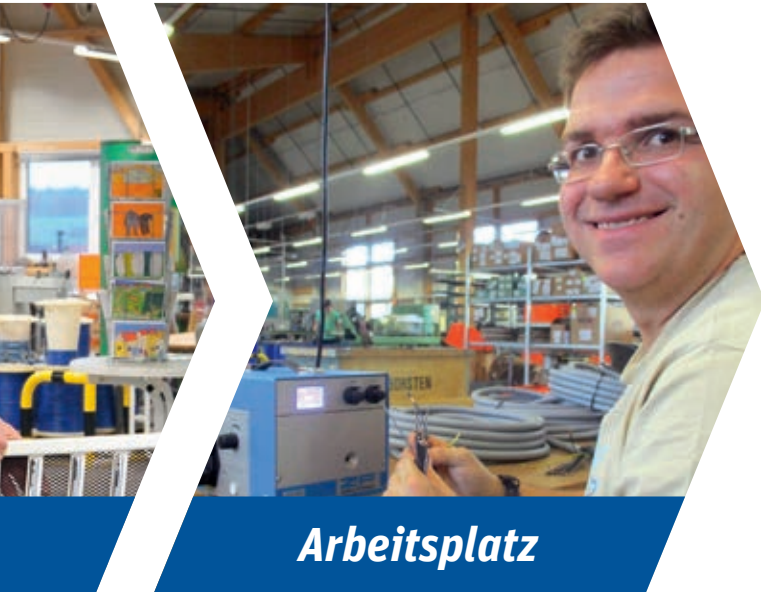


**Weiterbildung**



**Persönliche  
Förderung**





**Arbeitsplatz**



**In der Gärtnerei /  
im Gemüseanbau**



**Im Handwerk**



**Freizeitangebote**

## IHR PARTNER FÜR ARBEIT & BERUF



Jeder Mensch ist einzigartig. Privat und im Beruf. Suchen Sie Sicherheit und möchten ein Leben lang in einer Firma bleiben? Oder wollen Sie sich weiterentwickeln und immer wieder Neues ausprobieren? Bei uns in den NEULAND-Werkstätten ist alles möglich.

### **Viele Möglichkeiten – Ihre Entscheidung**

Berufseinstieg, Ausbildung, Arbeitsplatz. Oder Ausbildung in unseren Werkstätten und dann raus auf den allgemeinen Arbeitsmarkt. Oder als Quereinsteiger aus einer anderen Stadt zu uns? – Das Leben ist voller Möglichkeiten und wir sind es auch. In den NEULAND-Werkstätten finden Sie den Platz, der zu Ihnen und Ihrem Leben passt!

### **Attraktive Stellen – gute Perspektiven**

An unseren Standorten in Wilhelmsdorf, Aulendorf und der Haslachmühle arbeiten rund 450 Menschen mit und ohne Behinderung in unterschiedlichsten Bereichen. Wir bieten viele attraktive Arbeitsmöglichkeiten:

- in der Industrie (Metallbearbeitung, Konfektionierung, Verpackung)
- in der Gärtnerei (Gemüseanbau und -verarbeitung, Verkauf)
- im Handwerk (Malerei, Garten- und Landschaftspflege)
- im Dienstleistungsgewerbe (Küche, Catering, Service, Näherei)
- im sozialen Bereich (Altenpflege etc.)

Praktika in den verschiedenen Arbeitsfeldern sind jederzeit möglich!

**Gemeinsam finden wir den richtigen Arbeitsplatz!**







### Das macht die NEULAND-Werkstätten so besonders:

- Fair & freundlich: Wir sind ein freundliches Unternehmen mit einem familiären Arbeitsumfeld und sympathischen Kollegen.
- Flexibel & individuell: Ob CNC-Automat, einfache Verpackungsarbeit oder Arbeit im Café – bei uns findet jeder die Stelle, die zu ihm passt.
- Professionell & erfolgreich: Wir arbeiten für viele Firmen in der Region.
- Rat & Hilfe: Ob Behördenschungel, Weiterbildung oder Wohnmöglichkeiten – wir unterstützen Sie in allen Lebenslagen.

### » Das sagen unsere Mitarbeiter

*Ich bin seit drei Jahren in den NEULAND-Werkstätten. Erst habe ich eine Ausbildung im BBB gemacht. Jetzt arbeite ich in der Gärtnerei. Die Arbeit gefällt mir sehr gut. Ich bin gerne draußen in der Natur und ich lerne jeden Tag viel Neues. Besonders gefällt mir das gute Arbeitsklima und die netten Kollegen. Ich arbeite gerne hier.*

**Robert Butsch**

*Mitarbeiter der Rotach-Gärtnerei*

# STARHILFE AUF DEM WEG IN DIE ARBEITSWELT



## **Du kannst was, du schaffst das ...**

Der Start ins Berufsleben ist für jeden Menschen ein großer Schritt. Im Berufsbildungsbereich unserer NEULAND-Werkstätten leisten wir Starthilfe. Unser engagiertes Team entdeckt Ihre Stärken und Talente und findet gemeinsam den Berufszweig, der am besten zu Ihnen passt.



## **Stärken erkennen, Interessen finden**

Der Berufsbildungsbereich (BBB) beginnt mit einem sogenannten Eingangsverfahren. Es dauert drei Monate und ist vergleichbar mit einem Praktikum. In dieser Zeit schnuppern Sie in verschiedene Bereiche hinein. Was können Sie? Was macht Ihnen Spaß? – Das finden wir mit Ihnen heraus. Bei uns können Sie sich in vielen Bereichen ausprobieren:

- Elektromontage
- Tätigkeiten des täglichen Lebens (Kochen, Arbeiten in der Hauswirtschaft, Reinigung etc.)
- Kreatives Gestalten
- Handwerk
- Metallbearbeitung







## Individuelle Wege ins Berufsleben

Danach kommt die Berufsorientierung. Sie ist vergleichbar mit einer Ausbildung und dauert 2 Jahre. In dieser Zeit lernen Sie verschiedene Berufsfelder theoretisch und praktisch kennen. Dabei stehen Ihre persönliche, berufliche und auch die lebenspraktische Förderung im Mittelpunkt. Mit einem Bildungsplan werden Sie individuell gefördert und unterstützt. Ihr persönlicher Bildungsbegleiter hilft Ihnen dabei.

### Praxistest

Während der Ausbildung können Sie sich in verschiedenen Praktika ausprobieren:

- in unseren NEULAND-Werkstätten
- in anderen Integrationsfirmen
- in Firmen auf dem allgemeinen Arbeitsmarkt
- bei anderen Kooperationspartnern (z.B. Pferdehof, Café)

### Einstieg mit Arbeitsplatzgarantie

Übrigens: Wenn es Ihnen in den NEULAND-Werkstätten gefällt, können Sie direkt nach der Berufsbildung bei uns einsteigen. Jeder »Azubi« wird auf Wunsch gerne übernommen. Fragen Sie nach unserer Arbeitsplatzgarantie.

Pro Jahr bieten wir 15 »Ausbildungsplätze« im Berufsbildungsbereich an.

## » Das sagen unsere Mitarbeiter

*Ich arbeite seit acht Jahren im Berufsbildungsbereich der NEULAND-Werkstätten. Meine Aufgabe ist es, unsere Klienten auf dem Weg von der Schule ins Berufsleben zu begleiten. Besonders wichtig ist es mir, jeden in seiner Einzigartigkeit zu sehen und mit kreativen Lösungen einen passenden Arbeitsplatz zu finden. Unserem Team liegt jeder Einzelne sehr am Herzen – das spürt man hier jeden Tag.*

**Monika Fritz**

*Bildungsbegleiterin im Berufsbildungsbereich*

# DREHEN FRÄSEN, MONTIEREN & CO.



## Herzstück unserer Werkstätten: ein moderner Industriebetrieb

Drehen, fräsen, sägen – arbeiten Sie gerne an großen Maschinen? Oder macht es Sie stolz, dass mit Ihrer Hilfe ein neues Auto gebaut wird? Dann sind Sie in den NEULAND-Werkstätten richtig! Unser moderner Industriebetrieb liefert für viele Firmen in der Region Autoteile, Kabelbäume, LED-Leuchten und vieles mehr. Hier bieten wir Arbeitsplätze:

- Metallverarbeitung: Drehen, fräsen, schleifen, bohren, sägen, entgraten, pressen und biegen von Metallen aller Art – auch mit modernen und leistungsfähigen CNC-Fräsmaschinen, Dreh- oder Sägeautomaten.
- Kabelkonfektionierung: Am Standort Aulendorf sitzen wir gemeinsam mit der Firma Hügler unter einem Dach. Hier und in Wilhelmsdorf werden Kabel und Kabelbäume für Maschinen, Anlagen und Fahrzeuge konfektioniert.
- Haushaltswaren: Kinderbackformen, Ausstecher oder Kakaostreuer – wir produzieren Haushaltswaren aus Metall in 1A-Qualität.
- Leuchtenmontage: Termin- und qualitätsgerecht montieren wir hochwertige Leuchten und Leuchtenzubehör für führende Leuchtenhersteller.
- Verpackungsarbeiten: Wir konfektionieren, verpacken und versenden Briefe, Pakete oder Päckchen – bei Bedarf auch mit dem eigenem LKW.







## » Das sagen unsere Mitarbeiter

*Ich bin erst seit kurzer Zeit in den NEULAND-Werkstätten in Aulendorf und arbeite an der CNC-Fräsmaschine. Die Metallbearbeitung macht mir sehr viel Spaß und ich weiß, dass meine Arbeit wichtig ist. Unsere Teile gehen in die Industrie, da muss alles perfekt sein. Das weiß ich und das spornt mich an. Die Kollegen und Arbeitsgruppenleiter in der Werkstatt sind sehr nett. Deshalb arbeite ich gerne hier.*

**Anton Maucher**

Mitarbeiter der NEULAND-Werkstätten Aulendorf

## Aus unserer Maschinenliste

- CNC-Drehmaschinen
- Konventionelle Drehmaschinen
- CNC-Fräsmaschine
- Bohrmaschinen
- Reihenbohrmaschine
- Sägeautomat für Metallzuschnitte
- Exzenterpressen
- Lötplätze

# SÄEN, PFLEGEN, ERNTEN IM RHYTHMUS DER NATUR



Sie arbeiten gerne im Freien? Sie lieben die Natur in allen Jahreszeiten? Und Sie arbeiten gerne körperlich? Dann sind Sie in unserer Rotach-Gärtnerei richtig. Hier bieten wir in Gärtnerei und Gemüseanbau attraktive Arbeitsplätze für Menschen mit und ohne Behinderung.

## Arbeiten in und mit der Natur

Die Vielseitigkeit der Arbeitsmöglichkeiten in diesem Bereich hat ihren Charme: Aussaat, Pflegen, Wässern, Ernten, Kompost sieben, aber auch das geerntete Gemüse aufbereiten und im eigenen Laden verkaufen – das sind die vielen verschiedenen Aufgaben, die die Gärtnerei bietet. Das Arbeiten in und mit der Natur, in Bewegung und an der frischen Luft – das ist es, was unsere Mitarbeiter besonders schätzen.



## Alles bio und in höchster Qualität

In der Rotach-Gärtnerei legen wir beim Anbau, der Verarbeitung und dem Verkauf unserer Produkte größten Wert auf Qualität und Frische. Wir verwenden ausschließlich Saatgut, das garantiert ohne Gentechnik produziert wird. Seit 1997 sind wir ein anerkannter Bioland-Betrieb. Regelmäßige Kontrollen gewährleisten unsere hohen Standards.







*In unserer Gärtnerei arbeiten rund 35 Menschen mit und ohne Behinderung gerne zusammen.*

## Frisch auf den Markt – unsere Produkte

- Salat- und Kohlsorten
- Gemüse aller Art
- Pflanzen und Kräuter
- küchenfertiges Gemüse für Großküchen
- Verkauf im eigenen Laden
- Salatbuffett: frisch zubereitet für den Mittagstisch

## » Das sagen unsere Mitarbeiter

*Ich arbeite jetzt seit über 20 Jahren in der Rotach-Gärtnerei. Im Arbeitsalltag ist mir wichtig, unsere Mitarbeiter immer wieder da abzuholen, wie sie gerade stehen. Ich möchte ihnen jeden Tag bewusst machen, in welchem schönem Bereich wir arbeiten: die Natur! Dabei versuche ich, ein WIR-Gefühl zu entwickeln und zu leben, denn bei uns ist Inklusion etwas ganz Alltägliches. Wir sind ein Team und haben eine gemeinsame Verantwortung, vor allem für die Pflanzen!*

**Helmut Rotter**

*Standortleiter Gärtnerei*





# SEHEN, WAS MAN GELEISTET HAT



Mit den eigenen Händen arbeiten, basteln, reparieren und etwas in Ordnung bringen. Mit Menschen in Kontakt kommen und ihre zufriedenen Gesichter sehen. Und vor allem: Am Ende des Tages sehen und anfassen, was man geleistet hat. Das sind die Gründe, warum Menschen gerne im Handwerk arbeiten. In den NEULAND-Werkstätten vermitteln wir Ihnen viele interessante Arbeitsplätze im Handwerk und im Dienstleistungsbereich. Zum Beispiel:

- im Malereibetrieb
- in der Garten- und Landschaftspflege
- in Küche & Catering
- in der Hausmeisterei
- in unserer Näherei
- in der Gastronomie
- u.v.m.







### Neue Wege gesucht? Der Jobcoach hilft.

Industrie, Gärtnerei, Handwerk oder Dienstleistung – die NEULAND-Werkstätten haben viel zu bieten. Doch es gibt viele Wege im Berufsleben – und wir begleiten Sie gerne zu Ihrem persönlichen Ziel. Suchen Sie Ihren Traumjob zum Beispiel in einem Café, auf dem Pferdehof oder in einer Firma der Region? Gerne unterstützen wir Sie dabei!

Unser Jobcoach hilft. Er begleitet Sie beim Einstieg in ein externes Unternehmen und sorgt dafür, dass der Jobwechsel gut klappt. Während der Praktikums-, Einarbeitungs- und Arbeitszeit besucht er Sie regelmäßig an Ihrem neuen Arbeitsplatz und schult einen Mentor, der Ihnen danach als persönlicher Ansprechpartner zur Seite steht.



*Glücklicher Mitarbeiter, glückliche Chefin:  
Dennis Kutzner und Patricia Stähler im Café.*

### » Das sagen unsere Kunden

*Seit drei Jahren arbeitet Dennis Kutzner in unserem Café. Er hat seinen Traumjob gefunden – und wir einen tollen Mitarbeiter. Dennis ist pünktlich, immer gut drauf, verlässlich und weiß, worauf wir Wert legen. In der Ausbildung hat er sich Schritt für Schritt weiterentwickelt. Jetzt weiß er, wie der Laden läuft. Unsere Kunden lieben ihn und wir sind froh, dass uns die NEULAND-Werkstätten diesen großartigen Kollegen vermittelt haben.*

**Patricia Stähler**

*Inhaberin Café Stähler, Wilhelmsdorf*

# WEITER BILDEN WEITER KOMMEN



Sie möchten sich in Ihrem Leben weiterentwickeln? Persönlich und auch im Beruf? Das möchten wir auch. Deshalb bieten wir Ihnen innerhalb und außerhalb der NEULAND-Werkstätten ein breites Bildungsangebot.

## **Weiter bilden – weiter kommen**

Für Ihre berufliche Weiterentwicklung können Sie unsere zahlreichen Qualifizierungs- und Fortbildungsangebote nutzen. Zum Beispiel:

- Stapler- oder Traktorführerschein
- Maschinenführerscheine
- Computerkurse, Sprachkurse oder Gebärdenkurse
- Jobcoaching zum Übergang auf den allgemeinen Arbeitsmarkt







## Das Leben ist mehr als Arbeit

Auch nach der Arbeit in den NEULAND-Werkstätten bieten wir Ihnen attraktive Bildungs- und Freizeitangebote. Gemeinsam mit unseren Ambulanten Diensten stellen wir Aktivitäten für jeden Geschmack zur Auswahl. Zum Beispiel:

- Sport (Fußball, Volleyball, Wintersport, Zirkus, Reiten)
- Malen in der Malwerkstatt
- Gesundheitsangebote (Rückenschule, Krankengymnastik u.v.m.)
- Bildungsangebote (Smartphone-Kurse, Gedächtnistraining, Kochkurse u.v.m.)

Es gibt Angebote für alle! Unsere Arbeitsgruppenleiter, Bildungsbegleiter oder Mitarbeiter vom Sozialdienst helfen gerne weiter!



# PERSÖNLICHE FÖRDERUNG



Auch für Menschen, die mehr Unterstützung im Arbeitsalltag benötigen, bieten wir in den NEULAND-Werkstätten den richtigen Arbeitsplatz an. Zum Beispiel:

- in den Arbeitsfördergruppen
- im Förder- und Betreuungsbereich (FuB)

Unser Ziel ist es, jeden Menschen optimal zu fördern und eine Teilhabe am Arbeitsleben zu ermöglichen. Wir möchten, dass Sie den Tag mit dem guten Gefühl beenden, etwas geschafft und ein Tagwerk geleistet zu haben.

## Arbeitsfördergruppen

Nicht alle Mitarbeiterinnen und Mitarbeiter sind dem Arbeitsalltag unserer Werkstätten mit ihrem Termin- und Qualitätsdruck gewachsen. Deshalb gibt es die Arbeitsfördergruppen. Mit intensiver Förderung und Begleitung ermöglichen wir hier die Teilhabe am Arbeitsleben der Werkstätten. Tätigkeiten und Arbeitszeiten nach Maß, spezielle Bewegungs- und Therapieangebote sowie eine intensive Betreuung in den kleinen Gruppen sichern einen erfüllten Arbeitstag – ganz ohne Druck und Überforderung.







*In unserem Förder- und Betreuungsbereich (FuB) findet jeder eine Aufgabe, die Spaß macht.*

### **Förder- und Betreuungsbereich (FuB)**

Im Förder- und Betreuungsbereich unterstützen wir Menschen mit hohem Hilfebedarf, die nicht, nicht mehr oder noch nicht eine Werkstatt besuchen können. Ziel ist es, ihnen eine größtmögliche Teilhabe am gesellschaftlichen Leben zu ermöglichen. Hier bieten wir – unter Berücksichtigung der pflegerischen Erfordernisse – verschiedenste therapeutische, heil- sowie arbeitspädagogische Angebote.

Themengebiete sind u. a. hauswirtschaftliche, musische, kreative und handwerkliche Tätigkeiten, aber auch der Umgang mit Tieren.

Unsere Förderbereiche im dörflichen Rahmen von Wilhelmsdorf, auf dem verkehrsberuhigten, beschützten Gelände der Haslachmühle oder im städtischen Umfeld von Aulendorf, Bad Saulgau, Engen oder Obereschach bieten viele verschiedene Möglichkeiten. In Arbeitsfördergruppen innerhalb der NEULAND-Werkstätten stellen wir die Durchlässigkeit und Entwicklungsmöglichkeit zwischen den Angeboten sicher.

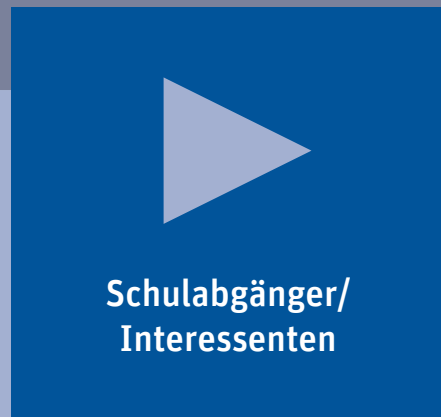
### **» Das sagen unsere Mitarbeiter**

*Ich erinnere mich gut an meine Anfangszeit im FuB. Es dauerte einige Zeit, ehe ich die Strukturen und das Wirken dieses sozialen Miteinanders einordnen konnte. Den Einzelnen in seiner Persönlichkeit wahrzunehmen und die vielen unterschiedlichen Verhaltensweisen zu verstehen, ist auch heute noch eine spannende Herausforderung. Gemeinsam mit meinen Kollegen, die ich sehr schätze, versuchen wir im FuB eine offene Atmosphäre zu schaffen, damit sich der Einzelne, aber auch die Gruppe gemeinsam entfalten kann.*

**Bärbel Klicker**

*Heilpädagogin im FuB Haslachmühle*

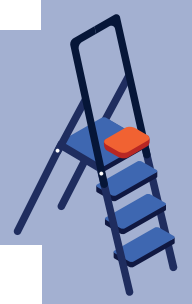
**IHR WEG  
BEI UNS  
ALLES IST  
MÖGLICH**



**Allgemeiner Arbeitsmarkt**



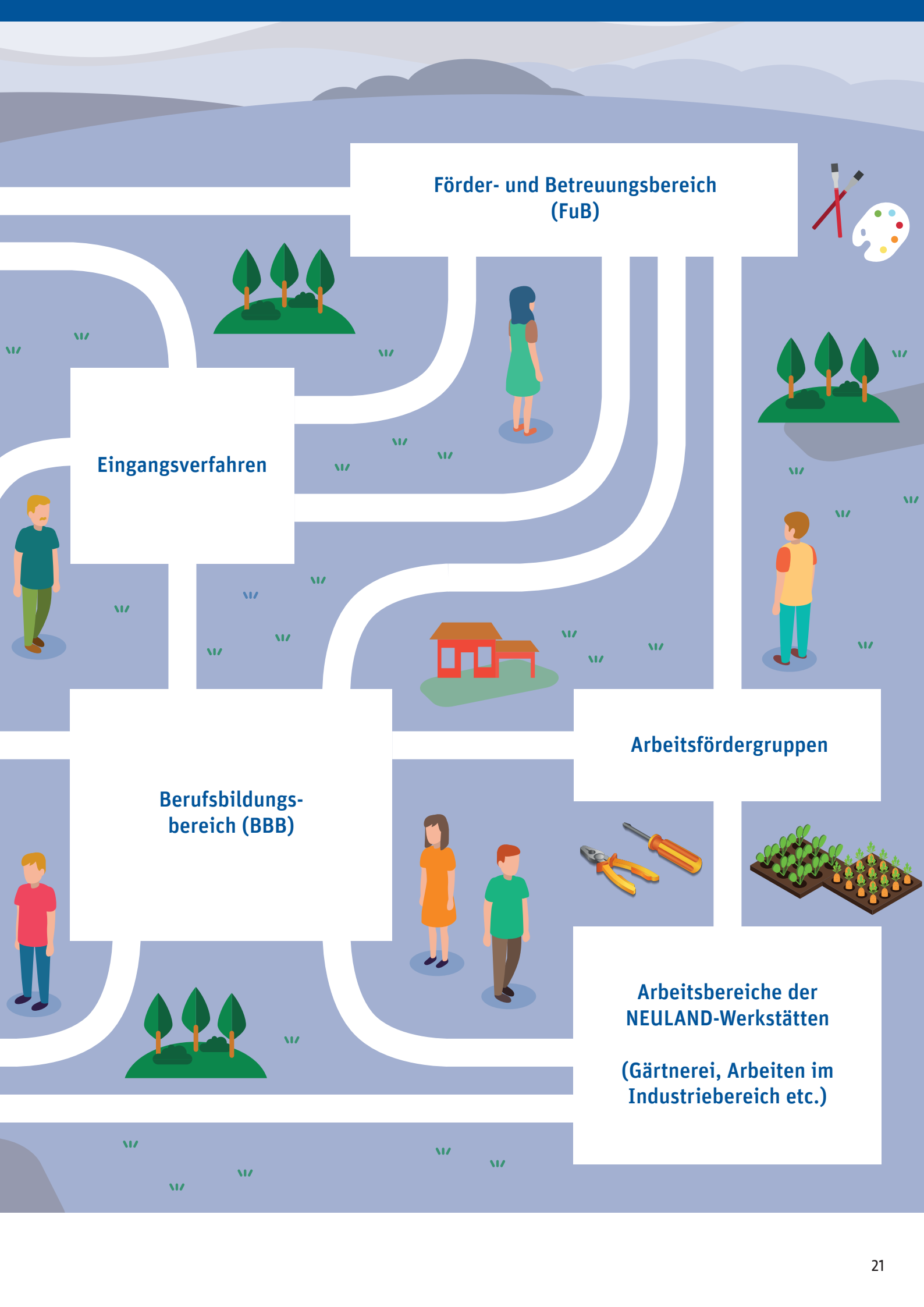
**Integrationsunternehmen**



**Werkstatt-Arbeitsplätze bei  
Kooperationsunternehmen**

**(Hausmeisterei,  
Hauswirtschaft, Pferdehof,  
Café etc.)**





**Förder- und Betreuungsbereich (FuB)**



**Eingangsverfahren**

**Berufsbildungsbereich (BBB)**

**Arbeitsfördergruppen**

**Arbeitsbereiche der NEULAND-Werkstätten**

(Gärtnerei, Arbeiten im Industriebereich etc.)

# RAT UND HILFE IN ALLEN LEBENSLAGEN



*Gebärden gibt es bei uns überall in den NEULAND-Werkstätten. Viele Mitarbeiter sind Menschen mit Hör-Sprachbehinderung, die sich mit Gebärden unterhalten. Auch unsere Assistenzkräfte sprechen die Gebärdensprache.*

## **Egal, wie der Tag anfängt – wir schaffen das**

Morgenmuffel, null Bock oder mit dem falschen Fuß aufgestanden: Wir holen Sie immer da ab, wo Sie gerade stehen. Haben Sie schlecht geschlafen? Ist in der WG etwas vorgefallen? Gibt es Ärger mit Kollegen? Meist wirkt ein kleines, positives Gespräch schon Wunder ...

Im Zentrum unserer Arbeit steht die Unterstützung unserer Mitarbeiter, damit »der Laden läuft«. Termine, Qualitätsstandards und Kundenzusagen müssen eingehalten werden. Gleichzeitig legen wir Wert auf umfassende Förderung, auf die Vermittlung von Schlüsselqualifikationen und Tugenden wie Fleiß, Ausdauer, Ordnung und Pünktlichkeit. Wir stärken die Eigeninitiative unserer Mitarbeiter und sorgen dafür, dass Sie besser zurechtkommen: Im Beruf und im Leben allgemein.







Unser Team vom Sozialdienst unterstützt Sie in allen Lebenslagen.

### Rat & Hilfe in allen Lebenslagen

Das Leben mit Behinderung ist nicht immer einfach – und die Anforderungen von Ämtern und Behörden machen es noch komplizierter. Wir kennen uns aus. Gerne beraten wir Sie und Ihre Angehörigen. Wir helfen Ihnen durch den Antrags- und Formular-Dschungel.

### So hilft der Sozialdienst

- Durchführung von Neuaufnahmen (Formalitäten, Aufnahmegespräch und Begleitung bei der Eingewöhnung)
- Unterstützung bei Behörden (Informationen über Eingliederungshilfen sowie Geld- und Sachleistungen, bei Anträgen und Formularen)
- Pädagogische Begleitung und Beratung der Mitarbeiter (Hilfe bei Krisen und Konflikten am Arbeitsplatz oder zu Hause)
- Abstimmung mit verschiedenen Institutionen (Agentur für Arbeit, Träger der Sozialhilfe, Versicherungsträger, Vormundschaftsgericht, Fachärzte, therapeutische Einrichtungen und Wohnheime)

### » Das sagen unsere Mitarbeiter

*Ich bin seit zehn Jahren in den NEULAND-Werkstätten. Die Arbeit macht mir sehr viel Spaß. Seit diesem Jahr bin ich Frauenbeauftragte in der Werkstatt. Dafür muss ich viel organisieren. Zum Glück macht das der Sozialdienst mit uns zusammen. Wir überlegen bei Fragen und Problemen, was zu tun ist. Wenn ich etwas nicht verstehe, erklärt Herr Ruser oder Frau Assfalk mir, um was es geht. Sie helfen mir auch, wenn es mir mal nicht gut geht. Ich kann immer zum Reden kommen. In den Sitzungen gibt es immer viel zu lachen – der Sozialdienst verbreitet gute Laune.*

**Petra Rimmele**

*Mitarbeiterin und Frauenbeauftragte  
NEULAND-Werkstätten Wilhelmsdorf*

## URLAUB, ESSEN, LOHN & MEHR



### **Wie sind die Arbeitszeiten in den NEULAND-Werkstätten?**

Generell beginnt die Arbeit morgens gegen 8.00 Uhr. Um 12.00 Uhr ist eine längere Mittagspause und nachmittags geht es je nach Arbeitsort bis 16.00 oder 17.00 Uhr weiter. Freitags wird verkürzt gearbeitet. Die genauen Arbeitszeiten an unseren verschiedenen Standorten finden Sie auf [www.zieglersche.de/neuland-werkstaetten](http://www.zieglersche.de/neuland-werkstaetten)

### **Wie viel Urlaub bekomme ich?**

Pro Jahr stehen Ihnen insgesamt 30 Tage Urlaub zu, den Sie jederzeit nehmen können. Außerdem haben Sie Anspruch auf 5 Tage Freistellung für Sport-, Bildungs-, Therapie- oder ähnliche Angebote.

### **Wie viel verdiene ich in den NEULAND-Werkstätten?**

Als Werkstatt-Mitarbeiter bekommen Sie pro Monat 80 € Grundlohn plus 52 € Arbeitsförderungsgeld. Je nach Tätigkeit und persönlicher Leistung sind dazu individuelle Steigerungsbeträge von derzeit bis zu 360 € pro Monat möglich. Im Berufsbildungsbereich (Ausbildung) verdienen Sie im ersten Jahr 67 € und im zweiten Jahr 80 € pro Monat. Wird diese Phase über die Rentenversicherung finanziert, legt diese individuelle Summen fest.

### **Wie komme ich zur Arbeit?**

Wenn Sie direkt im Ort wohnen, können Sie zur Arbeitsstelle laufen oder mit dem Fahrrad fahren. Wenn Sie nicht alleine zur Arbeit kommen können oder zu weit weg wohnen, dann holt Sie unser Fahrdienst ab. Wir organisieren das für Sie und kümmern uns auch um einen Kostenträger.





## HÄUFIG GESTELLTE FRAGEN

### **Kann ich bei den NEULAND-Werkstätten auch essen?**

Ja, an allen Werkstatt-Standorten haben wir Betriebskantinen, die täglich leckeres Mittagessen anbieten. Es gibt verschiedene Gerichte zur Wahl.

### **Bekomme ich Arbeitskleidung?**

Ja, je nach Tätigkeit erhalten Sie von uns Arbeitskleidung. Das sind zum Beispiel Sicherheitsschuhe im Industriebereich, Arbeitskleidung in der Gärtnerei etc. Wenn keine Arbeitskleidung nötig ist, können Sie anziehen, was Sie möchten.

### **Kann ich in der Nähe auch wohnen?**

Ja, an allen Standorten gibt es verschiedene Wohnmöglichkeiten. Sie können entweder in eines unserer modernen Wohnhäuser umziehen. Oder Sie suchen sich eine eigene Wohnung oder eine WG am Ort. Unsere Ambulanten Dienste haben viele Büros und helfen Ihnen gerne bei der Wohnungssuche und vielen anderen Fragen.

### **Was muss ich machen, damit ich bei den NEULAND-Werkstätten arbeiten kann?**

Melden Sie sich einfach bei uns. Zusammen besprechen wir, wo Sie gerne arbeiten und leben möchten. Wenn alles klar ist, stellen wir beim Landratsamt, der Agentur für Arbeit oder der Rentenversicherung einen Antrag auf »Aufnahme in den Arbeitsbereich einer WfbM«. Wir helfen Ihnen dabei!

---

### **Wir freuen uns auf Sie!**

Sozialdienst

Telefon: 07503 929-641

E-Mail: [wfbm-info@zieglersche.de](mailto:wfbm-info@zieglersche.de)

Monika Assfalk, Edda Winter oder  
Willi Ruser sind gerne für Sie da!

**WIR FREUEN  
UNS AUF SIE!**



### **NEULAND-Werkstätten**

#### **Olaf Sigmund**

Leiter Bereich Arbeit  
Telefon: 07503 929-631 | Fax -632  
sigmund.olaf@zieglersche.de



#### **Andrea Rudolph**

stv. Leiterin Bereich Arbeit  
Telefon: 07503 929-634  
rudolph.andrea@zieglersche.de



#### **Sozialdienst**

Telefon: 07503 929-641 oder -635  
wfbm-info@zieglersche.de



#### **Andreas Kugler**

Jobcoach  
Telefon: 07503 929-671  
kugler.andreas@zieglersche.de

**Weitere Informationen finden Sie auf  
[www.zieglersche.de/neuland-werkstaetten](http://www.zieglersche.de/neuland-werkstaetten)**





### 1 NEULAND-Werkstätten Wilhelmshausen

Hoffmannstraße 19  
88271 Wilhelmshausen  
Telefon: 07503 929-631

### 2 BIOLAND Rotach-Gärtnerei

Korntaler Weg 6  
88271 Wilhelmshausen  
Telefon: 07503 929-570

### 3 NEULAND-Werkstätten Haslachmühle

Haslachmühle  
88263 Horgenzell  
Telefon: 07504 979-200

### 4 NEULAND-Werkstätten Aulendorf

Auf der Steige 60  
88326 Aulendorf  
Telefon: 07525 92289-101

## In der Diakonie verankert

Die NEULAND-Werkstätten gehören zur Behindertenhilfe des traditionsreichen Sozialunternehmens »Die Zieglerischen« mit Sitz im oberschwäbischen Wilhelmshausen. Rund 4.500 Menschen werden von rund 3.000 Mitarbeitenden in den Feldern Altenhilfe, Behindertenhilfe, Hör-Sprachzentrum, Suchthilfe und Jugendhilfe betreut. Unser Unternehmen ist dem Geist der Diakonie verpflichtet. [www.zieglerische.de](http://www.zieglerische.de)

## Spendenkonto

Bank für Sozialwirtschaft | IBAN DE98 6012 0500 0007 7956 00  
[www.zieglerische.de/mithelfen](http://www.zieglerische.de/mithelfen)

#### IMPRESSUM / HERAUSGEBER

Die Zieglerischen – Nord – gemeinnützige GmbH  
Pfrunger Straße 2 | 88271 Wilhelmshausen  
verantwortlich: Uwe Fischer, Geschäftsführer

#### KONZEPTION, TEXT, REDAKTION UND GESTALTUNG

Agentur Nullzwei, Köln  
Petra Henicke / Michaela Fehlker

#### FOTOS

Titel: Katharina Stohr; Weitere: istock/ferrantraite (S. 2, S. 9), Rolf Schultes (S. 3, S. 5, S. 6, S. 7, S. 11, S. 12, S. 13, S. 14, S. 15, S. 16, S. 17, S. 18, S. 19, S. 24, S. 26) Katharina Stohr (S. 3, S. 4, S. 5, S. 6, S. 7, S. 8, S. 11, S. 14, S. 22, S. 26), istock/Fertnig (S. 3), Sarah Benknecht (S. 4, S. 22, S. 25), istock/Tashi-Delek (S. 4), Johannes Assfalk (S. 5), Vanessa Lang (S. 6), Fotolia/Olesia Bilkei (S. 8), istock/GaryRadler (S. 9), istock/HAYKIRDI (S. 10), Hüglger GmbH (S. 10), Annette Scherer (S. 15), Illustration S. 20/21: Michaela Fehlker, Grafiken Freepik, Lorena Rothenhäusler (S. 23, S. 26)

© NEULAND-Werkstätten 2018



Produkte & Dienstleistungen  
aus den Zieglerischen